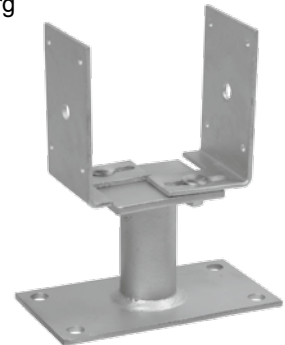


CE-LEISTUNGSERKLÄRUNG

im Sinne der Bauprodukte-Verordnung (EU) Nr.305/2011

- 1. Kenncode des Produktes:** **Pfostenträger**
 Typ H 89900 bis 89905,
 Typ U 89820 bis 89825, 89940, 891051, 891150,
 Typ I 891053, 891109, 891123, 891125 bis 891132, 891152 bis 891153, 891198_I,
 Typ T 89810, 89832, 89840 bis 89841, 89920, 891052,
 Typ P 89850 bis 89852, 891050
- 2. Serien-/Chargennummer:** Siehe Etikett
- 3. Verwendungszweck:** Dreidimensionale Holzverbinder für Holzbauwerke gem. Leitlinie ETAG 015
- 4. Hersteller:** Gutzeit GmbH & Co., Rudolf-Diesel-Str.1, 58730 Fröndenberg
- 5. Bewertungssystem der Leistungsbeständigkeit:** 2+
- 6. Notifizierte Stelle:** Karlsruher Institut für Technologie (KIT)
 Baumeister-Platz 1, 76131 Karlsruhe
 NB-Nr. 0769
 Zertifikat Nr. 0769-CPR-6125/01
- 7. Referenzdokument:** ETA-13/1063
- 8. Erklärte Leistungen:**



Wesentliche Merkmale	Leistung	ETAG
Mechanische Festigkeit	ETA-13/1063	ETA Kap. II, Abschnitt 1, Anhang B
Brandverhalten	Euroclass A1	ETA Kap. II, Abschnitt 3, EN 13501-1:2010
Hygiene, Gesundheit, Umweltschutz	Keine Gefahrstoffe	ETA Kap. II, Abschnitt 3
Werkstoff	Bandstahl S235JR	EN 10025-2:2005
Dauerhaftigkeit	Stahl, feuerverzinkt, ≥ 55µm	ETA Kap. II, Abschnitt 2 ISO 1461:2009
	Stahl, galv. verzinkt, Fe/Zn25c Nutzungsklassen 1, 2 o. 3	EN ISO 2081:2009 EN 1995-1-1:2010

9. Erklärung:

Das Produkt entspricht der o.a. erklärten Leistung nach Punkt 8. Verantwortlich für die Erstellung der Leistungserklärung ist allein der Hersteller gem. Nr.4



D. Tewes, Geschäftsführer